

1 Mitä tulee mieleen sanoista?

Uhanalainen _____

Harvinainen _____

Sukupuutto _____

Suojelualue _____

Eläintarha _____

2 Mitä Suomessa eläviä uhanalaisia lajeja tiedät?

3 Totta vai tarua? Merkitse oikein tai väärin.

- Salametsästys uhkaa myös suomalaisia lajeja
- Linnunmunia saa kerätä
- Kyykäärmeen saa tappa
- Kaikkien eläinten emot ja poikaset ovat rauhoitettuja
- Ihmistoiminta on aina pahasta uhanalaisille eläimille



Korkeasaari suojelee uhanalaisia eläinlajeja yhdessä muiden eurooppalaisten eläintarhojen kanssa. Tällaiset eläimet tunnustavat lajikylyssä olevasta sarvikuonotunnuksesta.

4 Eläinlajit luokitellaan kansainvälisesti uhanalaisuutensa mukaan. Luokitus on merkitty lajikylyttiin ja Korkeasaaren nettisivuille tällaisella janalla.

Yhdistä viivalla uhanalaisuusluokka janalle oikeaan kohtaan. Kirjoita myös esimerkkilaji jokaisesta luokasta sanan jälkeen.



silmälläpidettävä

elivoimainen

äärimmäisen uhanalainen

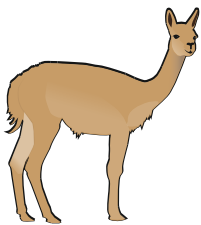
hävinyt luonnosta

vaarantunut

5

a) Etsi seuraavat lajit ja nimeä ne.

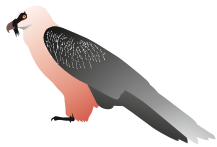
b) Mieti millaisissa oloissa ne elävät ja yhdistä kuvat niiden kohtaamiin uhkiin. Samalle eläimelle voi olla monta uhkaa.



elinympäristön tuhoutuminen

ilmaston lämpeneminen

pyydystäminen lemmikiksi

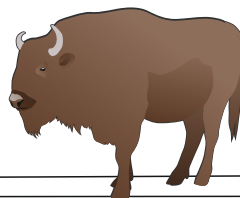
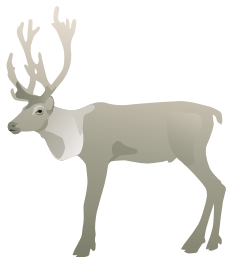


liian voimakas metsästys

vaino & häirintä



kotieläinten taudit



6

Pohdittavaksi

Mitkä asiat voisivat uhata myös ihmistä?

Mitä hyvää ja mitä huonoa eläintarhatoiminnassa on uhanalaisten lajien suojelussa?